

Programm SILVESTIVAL 2007 im Kleist Forum

- Änderungen vorbehalten -

Arnulf Rating

Denkerfrisur gepaart mit scharfsinnigem Verstand und der wahrscheinlich bösesten Zunge der Bundesrepublik.

Er hat folgende Künstler für Sie im Gepäck:



www.arnulfrating.de

Murat Topal

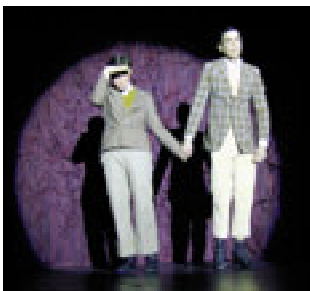
Murat Topal ist Deutsch-Türke und Polizist aus Berlin-Neukölln - und das nicht nur auf der Bühne, sondern auch im „wahren“ Leben. Egal ob Murat Topal als Möchtegern-Hip-Hopper ein straßentaugliches und glaubwürdiges Gangster-Image sucht, als türkischer Gemüsehändler Üsküdar eigenwillige Geschäfte tätigt. Er bringt sein Publikum zum Lachen, ohne die Figuren der Lächerlichkeit preiszugeben.



www.murattopal.de

Lutz & Moritz

Ob flott und komödiantisch, regnerisch-verträumt, oder rau und abstrakt, jede dieser Darbietungen hat ihre eigene Note. Sie verbinden Jonglage, Tanz und Akrobatik, um dem Zuschauer eine kleine Geschichte zu erzählen.



www.lutzundmoritz.de



Yeomen

Ihre Songs vermitteln ein Lebensgefühl, fern ab vom braven a-cappella-Image der Wise Guys, hin zu progressivem Rock und erfrischender

Provokation in Musik, Outfit und Charakter. Das Ganze vermischt mit einer feurigen Bühnenshow.

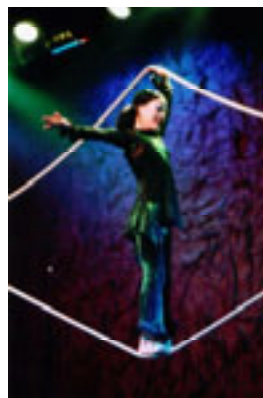
www.yeomen.de

Wolfgang Nitschke

In seinem bewundernswerten Masochismus stürzt sich Wolfgang Nitschke über prominente Machwerke der literarischen Debakelxperten und politischen Desastersäcke aus der Bundesliga der Bestsellerstapelei. Ein satirisch-polemisch-kabarettistischer Hammer. Ein lustiger Amoklauf für die ganze Familie. Der „der Hannibal Lector der Buchkritik“(Express) schlägt zu.



www.wolfgang-nitschke.de



Marie Juana

ihr aktuelles Programm, ist eine temperamentvolle Mischung aus Trapez, Schlappseil, Vertikaltuch, Jonglage, Flamenco, Tanz, Musik und Schauspiel und atmosphärischen ausdrucksstarken Bildern.

www.marie-juana.de

DAMENORCHESTER SALOME



www.salome.info

Damenorchester Salomé

Handgemacht und mundgeblasen und jeder Ton sitzt: das 1997 von der Kapellmeisterin und Pianistin Bettina Erchinger gegründete Berliner DAMENORCHESTER SALOME beherrscht in ihren phänomenalen Arrangements die stilistische Klaviatur des Jahrhunderts - vielfältig und international wie unsere Metropole, spielt, singt und tanzt sich diese rein weibliche „Pocket-Big-Band“ in einer temporeichen Fahrt durch Swing und Jazz, Latin und Soul. Mit Charme und Tempo, frech und stilvoll bieten acht zauberhafte Ladies außergewöhnliches Entertainment!

Und wenn Sie im nächsten Jahr
weiterlachen wollen:

DER BLAUE MITTWOCH

Einmalig. Jeden Monat. Im Kleist Forum.



Tempogeladen & abwechslungsreich komponiert aus
Kabarett, Comedy, Musik, Artistik und Poesie u. v. m.:
Lokalmatadore, Stars, internationale Künstler.

Moderation: Arnulf Rating. www.der-blaue-mittwoch.de

Kleist Forum, 20 Uhr Der Blaue Mittwoch

12 Euro (erm. 10 Euro)

Kartentel. (03 35) 4 01 01 20, E-Mail: ticket@muv-ffo.de

Die Sylvester- (und Mittwochs-)Maulhelden
werden kutschiert von

Gullivers
REISEN GMBH BERLIN

KLEIST FORUM Silvestival 2007 31. Dezember

Programm

18:00	Wandelhalle	Einlass
18:30	Studiobühne	Büffet
20:00	Foyerbühne	DJ-Musik
	Foyer	Begrüßung
20:30	Hauptbühne	Silvestershow 1. Teil
21:45	Foyer	Zwischenprogramm DJ-Musik
22:15	Hauptbühne	Silvestershow 2. Teil
23:00	Foyer	Salomé
	Studiobühne	DJ-Musik
23:55	Foyer	Countdown für 2008
00:15	Foyer	Salomé
	Studiobühne	DJ-Musik
02:00	Foyer	DJ-Musik (bis ~3 Uhr)

Preise

Silvestival (inkl. Begrüßungssekt und Mitter-
nachts-Snack, ohne Tischreservierung;
Einlass 20 Uhr) 45 Euro

Silvestival und Büffet (inkl. Tisch-
reservierung [nur für das Büffet];
Einlass 18 Uhr) 65 Euro

Alles-inklusive-Variante (Gala-Silvester-
Menü mit Tischgetränken und
Sitzplatz im Restaurant + Silvestershow
Einlass 18 Uhr) 90 Euro

Kartentelefon (03 35) 4 01 01 20

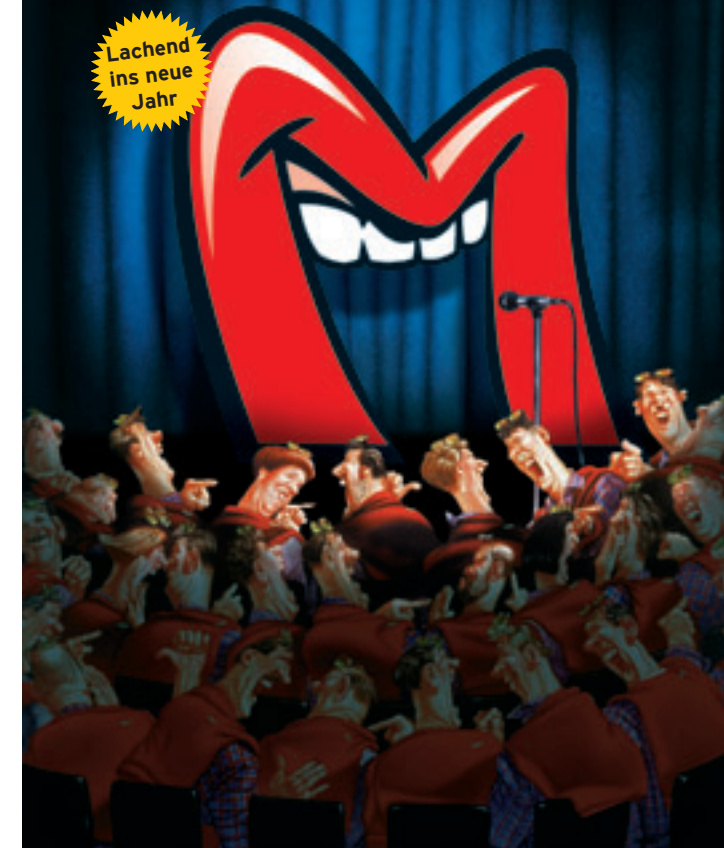
Eine Kooperation von
Messe und Veranstaltungen GmbH Frankfurt (Oder) und
Maulheldenbüro Rating

www.kleistforum.de | www.maulhelden.com

KLEIST FORUM

Silvestival 2007

Lachend
ins neue
Jahr



radioeins^{rbb}
89,1

www.maulhelden.com
www.kleistforum.de